

CASA PARK SES PAISSES
MEMORIA DE CALIDADES

CALIDAD EN LOS MATERIALES ESCOGIDOS

Toda la construcción de Casa Park está enfocada con productos de calidad alta en materiales y acabados. Con marcas de materiales de construcción tipo SIKA, WEBER, SALONI, CEMEX. Con marcas de acabados y decoración tipo DURAVIT, ROYO, BALAY, HANSGROHE, DUCHOLUX, CARPINTERIA ALUMINIO ...

CALIDAD EN LAS INSTALACIONES PROYECTADAS

Se refleja en los sistemas proyectados: Bomba de calor con producción de agua caliente, tuberías desagües insonorizadas, todo marca Uponor, Cualix, Ariston, Schneider, Sylvania, Sika, Duucholux, Saloni, Hansgrohe...

TERMINACIÓN TOTAL DE LA VIVIENDA

•Las viviendas se entregan totalmente terminadas en cuanto a equipamiento sanitario Duravit con plato ducha Fiora, grifería Hansgrohe mueble de baño con espejo e iluminación. Cocinas totalmente amuebladas con encimera clara y estantes superiores no lacados. Electrodomésticos (vitrocerámica, horno multifunción y campana decorativa) marca Balay .

CONFORT ACÚSTICO Y TÉRMICO

La construcción de Casa Park Ses Paisses está enfocada tanto en la elección de las calidades de los materiales como en todas las instalaciones a ofrecer un producto PREMIUM en cuanto a CONFORT ACÚSTICO Y CONFORT TÉRMICO tanto en frío como en calor. Se da máxima prioridad al concepto de AISLAMIENTO ACÚSTICO Y TÉRMICO.

COSTE DE USO / AHORRO ENERGÉTICO

Con la inversión en unas mejores prácticas constructivas así como por el tipo de instalación de climatización y calefacción proyectados se producirá un impacto de ahorro energético importante y su consecuente coste económico anual.

SEGURIDAD

Se establecen mecanismos de seguridad contraincendios y de robo tanto en garajes y partes nobles de edificio.

CASA PARK SES PAISSES: ESTÁNDARES DE CALIDAD

SERVICIO / GARANTÍA

•A parte de las garantías de cada uno de los proveedores y productos que participan en CASA PARK SES PAISSES, se ofrecerá por parte de la promotora la posibilidad de incluir una revisión programada anual de todas las instalaciones de la casa



ZONAS COMUNES EXTERIORES



-Pavimentos nobles de primera calidad marca SALONI en ZONAS COMUNES, de la serie Petralava en formato 60x60 rectificado para los pavimentos. Aplacado cerámico paredes exteriores según proyecto en MOUNIER 45X90 COLOR BEIGE.

-Jardines exteriores con tierra vegetal.

-Detectores de presencia para iluminación temporizada tipo led bajo consumo en portales y hall de planta

-Ascensor de última tecnología y seguridad marca ORONA/OTIS/EMBARBA de muy reducida sonoridad

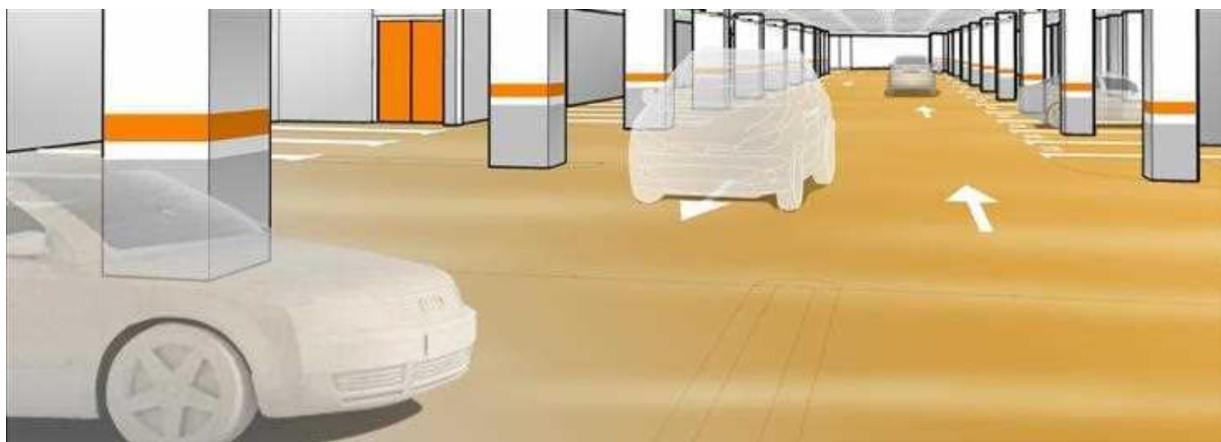
-Llave maestra para zonas comunes.

-Iluminación led exterior en patios, áticos y terrazas.

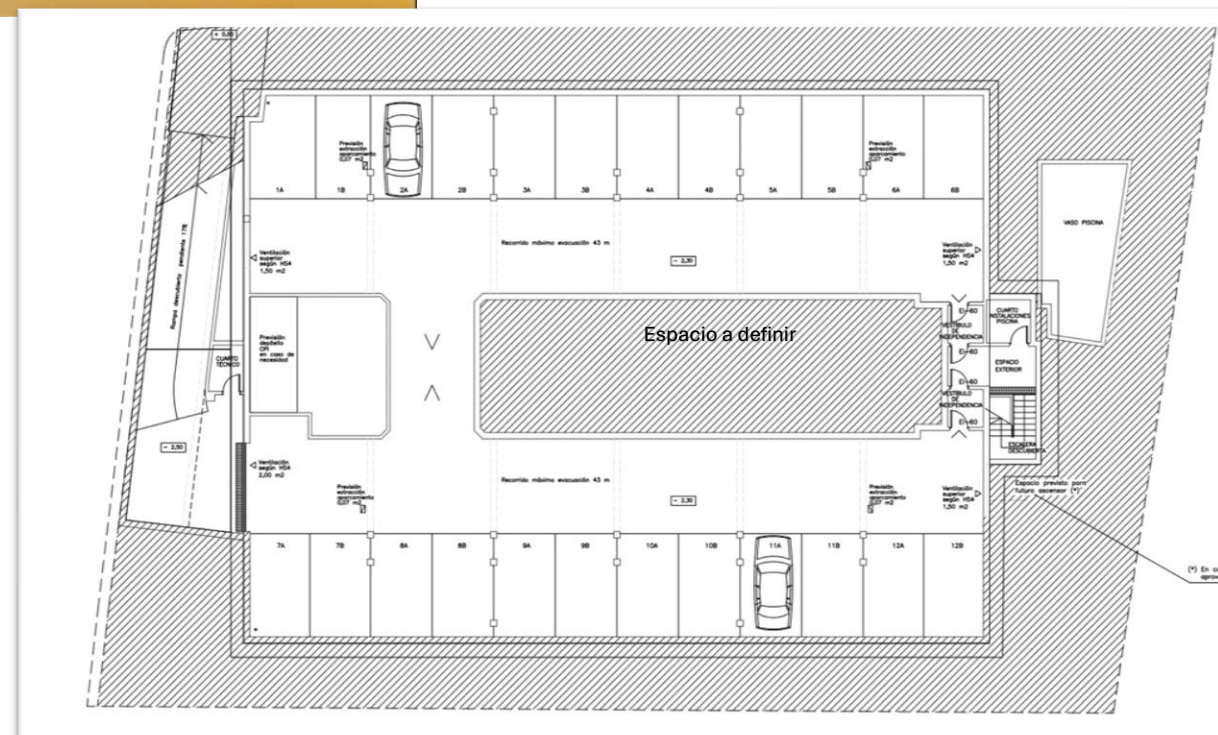
-Buzones y nombre edificio enclavado en muro.

-Vallado exterior de todo el edificio tipo lama fija lisa sobre muro de obra marca RIVISA o similar con sistema anticorrosión.

GARAJES



- Simultaneidad de apertura de garaje con iluminación en rampa de acceso.
- Señalización del garaje con pintura reflectante.
- Conductos de ventilación por extracción CO₂ con central automática de detección de gases.
- Puerta de acceso para vehículos totalmente automatizadas con llave de seguridad y mandos. Todo con células fotoeléctricas para mayor seguridad.



INSTALACIONES



TELECOMUNICACIONES

- Instalación colectiva de radiodifusión y televisión vía satélite y terrestre.
- Instalación de tomas de telefonía básica y tomas red informática.
- Instalación de tomas de tv.

CLIMATIZACIÓN

- Sistema de climatización FRIO/CALOR mediante equipo multi de conductos de expansión directa inverter con difusión con regulación por estancia.
- Producción de agua caliente sanitaria por tanque termodinámico bomba de calor marca Ariston o similar.
- Maquinaria de producción climatización instalada en cubierta.

INSTALACIÓN ELÉCTRICA / ILUMINACIÓN LED

- Video-portero con cámara de acceso a viviendas y teléfono estándar con monitor color en cada una de las viviendas
- Interruptores estancos en jardines, terrazas y áticos
- Previsión focos empotrados en hall y distribuidores con iluminación por LEDs de bajo consumo
- Previsión iluminación del interior de las viviendas ya instaladas de tipo LED de bajo consumo. Mecanismos e interruptores interiores vivienda marca EFAPEL.

FONTANERÍA

- Tuberías de distribución de agua fría y caliente, de polietileno reticulado marca UPONOR con distribución mediante colectores a cada estancia.
- Bajantes de desagüe sanitarias de PVC INSONORIZADAS para evitar ruidos de descargas de WC.
- Tuberías con aislamiento térmico marca ARMAFLEX para evitar pérdidas caloríficas.

COCINAS



COCINAS

• Cocina aneblada mediante muebles altos y bajos, de madera CLARA y encimera tipo SILESTONE.

Suministro de electrodomésticos:
Cocina vitrocerámica, horno MULTIFUNCION, campana extractora, marca BALAY totalmente instalados.
Fregadero de acero inoxidable bajo encimera, marca TEKA, con grifo marca HANSGRÖHE.

BAÑOS



SANITARIOS

- Conjunto de mueble de baño vitale con dos cajones con lavabo y espejo con luminaria marca Royo .
- Inodoro DURAVIT D-NEO.
- Grifería marca HANSGRÖHE en lavabo, y grifería en ducha empotrada de HANSGRÖHE con rociador HANSGRÖHE para la ducha.
- Platos de ducha marca FICRA ultraplano.
- Mamparas de duchas en baño de vidrio templado marca DUCHOLUX.

TERMINACIONES INTERIORES



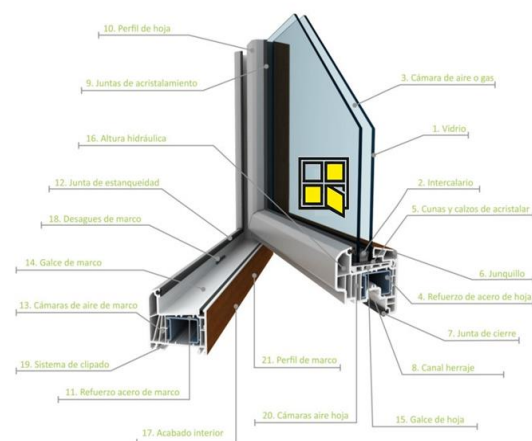


- Armarios: Puertas de armarios con correderas solapadas en roble natural con tablero de rechapado de roble de 19mm, tapeta lisa de rechapado de roble de 70x12 mm barnizada.
- Revestimiento interior de melamina de roble; los costados en 16mm, techo, suelo y divisorias en 19mm todo canteado en PVC la trasera en 10mm; además barra de colgar en aluminio con enganches.
- La carpintería interior de paso: de block en roble acabado liso, compuestas por: garce macizo de 70x25, goma de estanqueidad, tapajuntas macizos liso de 70x17, picaporte de 70, 4 pernos, manillas, instalado en obra y lacado.
- Herrajes acabados en acero inox satinado.
- Todas las puertas con premarcos de pino.

TERMINACIONES EXTERIORES

CARPINTERIA EXTERIOR

La carpintería exterior integrará ventanas practicables y/o correderas de perfiles de pvc en color gris oscuro oxiron. Su estética elegante crea un agradable impacto visual y su óptima funcionalidad ofrece un mayor grado de confort de apertura y seguridad.



Datos Técnicos

Hoja
85mm
Refuerzos Hoja
ThermoFibra
Permeabilidad al aire
Clase 4
Estanqueidad al agua
Clase 9A

Marco
76mm
Refuerzos marco
Forthex
Resistencia al viento
Clase C5
Uf (W/m²K). 0,88



Las puertas de entrada al edificio serán puertas blindadas de PVC o m

Confort y Ahorro Energético

Clasificación Térmica

El aumento de la conciencia ambiental debe hacernos elegir cada vez más los productos que no sólo ofrecen prestaciones garantizadas, sino que son especialmente respetuosos con el medio ambiente.

Muchos estudios han destacado la sostenibilidad ambiental efectiva de los perfiles PVC, también reforzado por la posibilidad de recuperarlos al final de su vida útil reciclándolos para elaborar nuevos productos.

Para un edificio, tener ventanas con valores bajos de transmitancia U_w significa conseguir, a través de la ventana, una menor pérdida de energía que se traduce en un significativo ahorro de energía y dinero.

Por lo tanto, las ventanas de PVC representan la mejor opción sostenible por su combinación de alto rendimiento con bajo impacto ambiental. Gracias a ello, el consumo de energía para calefacción y refrigeración se reduce, además de lograr ahorros significativos. Quien usa ventanas de PVC contribuye a la reducción de los gases de efecto invernadero, ayudando al propio planeta.

Alta eficiencia y diseño profesional

La eficiencia energética se ha puesto de moda y se incentiva el ahorro energético. Se tiende a reducir la emisión de CO2 reduciendo el efecto invernadero.

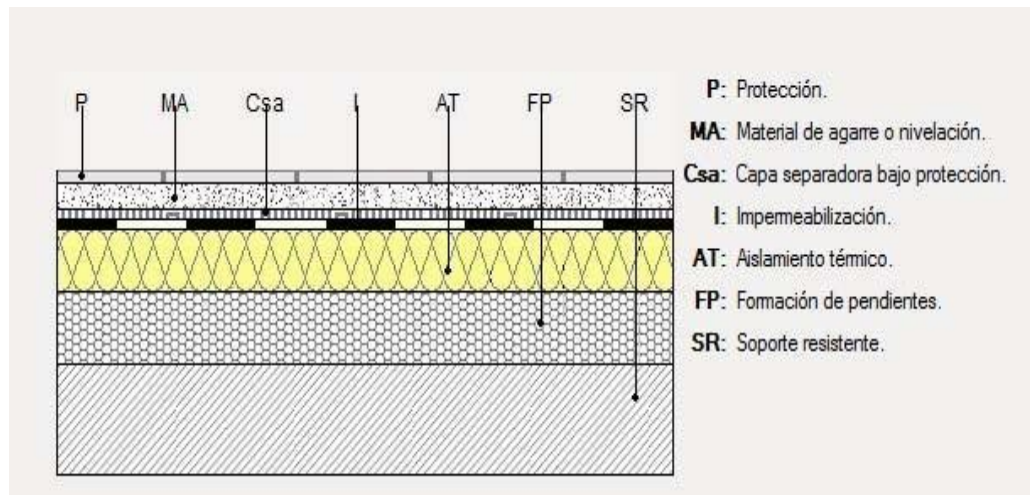
Valoramos más el confort ganando así relevancia el aislamiento. El estándar Passivhaus será el nuevo idioma de la construcción. En Glass apostamos y recomendamos este estándar a nuestros clientes para sus sistemas constructivos.

Bajo la premisa de ThermoFibra creamos soluciones oscilobatientes de una sola hoja de gran formato que ofrecen una gran luminosidad, sin perder un ápice de confort.

100% Reciclable

Todos nuestros diseños de ventanas son 100% reciclables.





FACHADAS Y CUBIERTAS

Las cubiertas son planas transitables en todos los casos, prestando la máxima atención a la impermeabilización de las mismas, por lo que se utilizará tela asfáltica auto protegida de grano mineral; al igual, el aislamiento en este edificio juega un papel importante, al plantearse la ejecución del mismo para que sea lo más eficiente energéticamente hablando; por lo que se plantea aislamiento mediante placas de poliestireno extruido de 10 de espesor con mortero celular.

Cubierta plana transitable, no ventilada, con solado fijo, impermeabilización mediante láminas asfálticas:

Cubierta plana transitable, no ventilada, con solado fijo, tipo convencional, pendiente del 1% al 5%, para tráfico peatonal privado, compuesta de: formación de pendientes: mortigón celular de cemento espumado, a base de cemento CEM II/A-P 32,5 R y aditivo aireante, resistencia a compresión mayor o igual a 0,2 MPa, con espesor medio de 10 cm; aislamiento térmico: panel rígido de lana mineral soldable, hidrofugada, de 50 mm de espesor; impermeabilización monocapa adherida: lámina de betún modificado con elastómero SBS, LBM(SBS)-40-FP, totalmente adherida con soplete; capa separadora bajo protección: geotextil no tejido compuesto por fibras de poliéster unidas por agujeteado, (200 g/m²); capa de protección: baldosas de gres rústico 20x20 cm colocadas en capa fina con adhesivo cementoso normal, C1 gris, sobre capa de regularización de mortero de cemento, industrial, M-5, rejuntadas con mortero de juntas cementoso con resistencia elevada a la abrasión y absorción de agua reducida, CG2, para junta abierta (entre 3 y 15 mm), con la misma tonalidad de las piezas

Junto con la cubierta y las estructura, la fachada es uno de los elementos más importantes del conjunto; la envoltura de un edificio es su protección principal, por lo que nos aseguramos de que tenga unas características que garanticen una excelente impermeabilidad y el grado más alto de aislamiento térmico y acústico, cualidades que influyen de forma muy significativa en el confort de las viviendas. La ejecución de la misma será de ladrillo de canal en la cara exterior, cámara de aire, aislamiento lana de roca 70 y tabique interior de placa de yeso laminado, preparación del soporte para el recibido de pintura.

El acabado exterior se hará con el mortero monocapa Yy aplacado cerámico Saloni Essece.



TABIQUERIA Y AISLAMIENTOS

Las particiones interiores integran todas las instalaciones de electricidad, telecomunicaciones, fontanería y climatización, contando con un perfecto acabado liso, revestido con pintura de primera calidad en color blanco. La ejecución se hará con placa de yeso laminado. La separación entre viviendas, se realizará con ladrillo perforado de panal y a arbas cara con tabique de placa de yeso laminado.

Previo a la pintura, tanto en paramentos verticales y horizontales la terminación se hará con placa de yeso laminado. En cocina, baños, aseos y pasillo se instalará falso techo .

Todas las divisiones se ejecutan conforme a las normas incluidas en el Código Técnico de Edificación especialmente a lo relativo a las condiciones acústicas y térmicas de la vivienda.

Pintura plástica sobre paramentos interiores de yeso o escayola, perlita y placa de yeso laminado.

Pintura plástica con textura lisa, color blanco, acabado mate, sobre paramentos horizontales y verticales interiores de yeso o escayola, mano de fondo con imprimación a base de copolímeros acrílicos en suspensión acuosa y dos manos de acabado con pintura plástica (rendimiento: 0,187 l/m² cada mano)

Cimentación y estructura

La cimentación y estructura se ejecutan de forma tradicional, zapatas aisladas arriostradas entre si y pilares de hormigón armado que serán el esqueleto de unos forjados del tipo unidireccional.

MAPA DE SITUACION

NUEVA PROMOCIÓN INMOBILIARIA EN SAN ANTONIO, IBIZA



Proyecto de construcción de un edificio de 12 viviendas únicas en SES PAISSES. Fantásticos pisos adosados de 113 m2 con planta baja, piso y terrazas, jardín privado y piscina comunitaria.

En el sótano se ubica el aparcamiento con un total de 22 plazas de aparcamiento.

(La presente memoria, sus fotografías y descripciones, no tienen carácter contractual, siendo susceptibles de modificaciones en función de decisiones técnicas y/o comerciales)

